



Dachneigung 45°

Dachneigung 45°

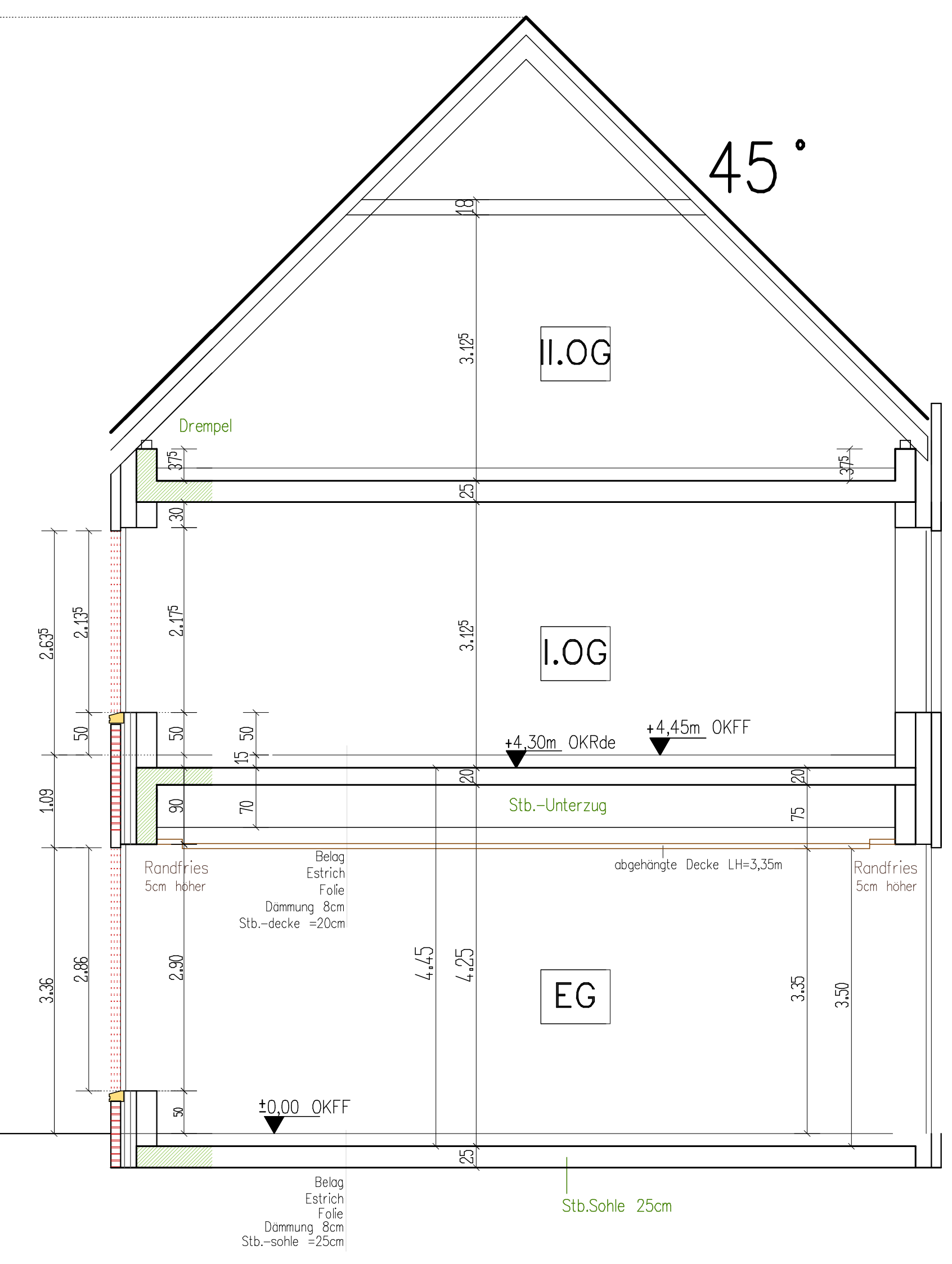
Dachneigung 45°

Alle Fensterbänke aus Sandstein  
Rollschicht aus Sandstein siehe Ansichten

AUBENMAUERWERK 54cm  
KS 24,0cm  
Dämmung 14,0cm  
Luftschicht 4,5cm  
Verblendung 11,5cm

Verblender 24/12,5/6,5  
Fuge 1,3cm  
Schichtmaß 7,8cm

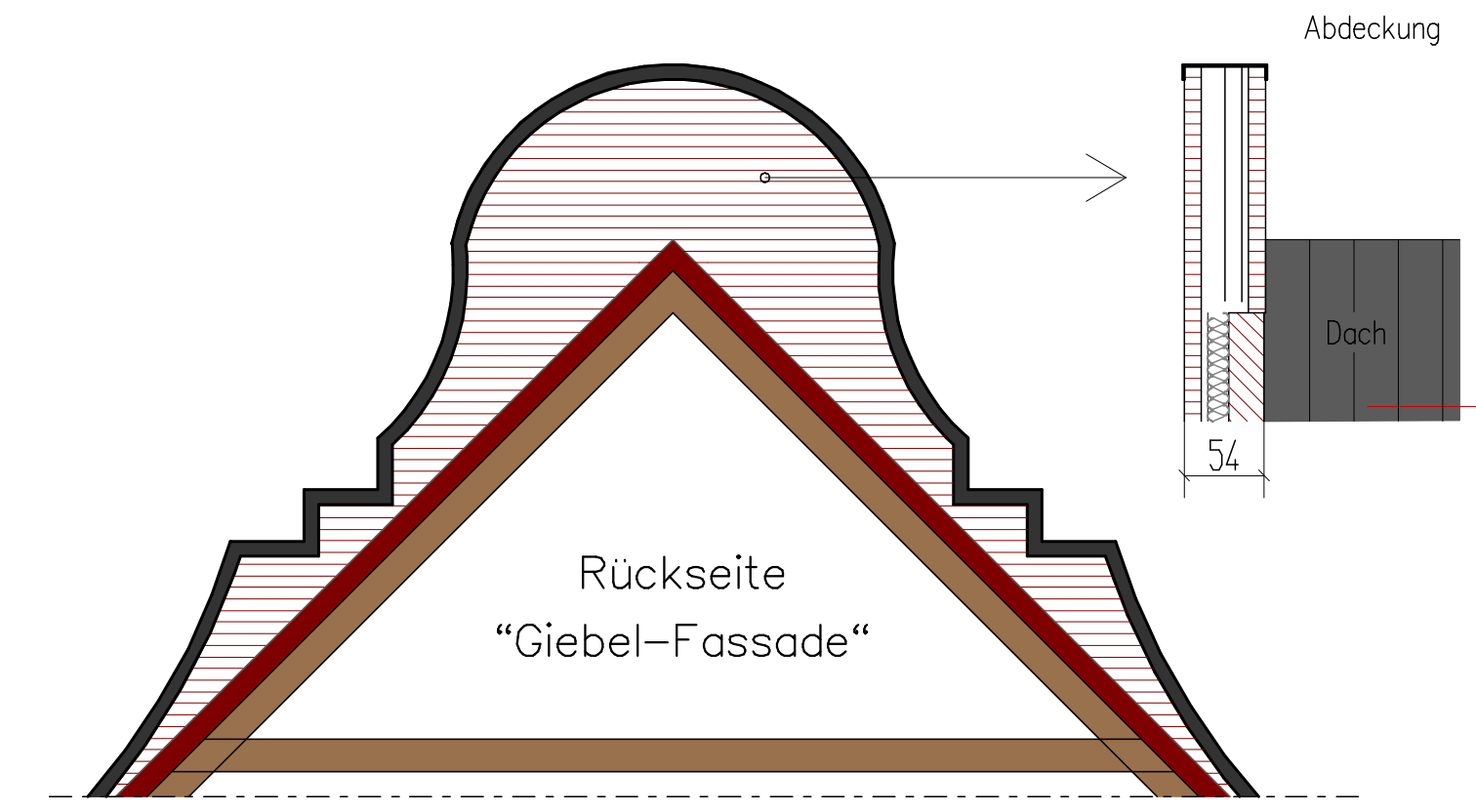
SANDSTEIN siehe Natursteinbetrieb Witzel



Ansicht von Süd-Osten

Stb.-Sohle	= 25cm
Erdgeschoss-decke	= 20cm
1 Obergeschoss-decke	= 25cm
2 Obergeschoss-decke	= 20cm
Balkonplatte	

Alle tragenden Bauteile, wie Wände, Stützen, Pfeiler, Geschossdecken und Unterzüge sowie die Trennwände zwischen den Wohnungen sind feuerhemmend gemäß DIN 4105 auszubilden. Die Trennwände sind auch im Bereich des Spitzbodens bis zur Dachhaut zu führen.



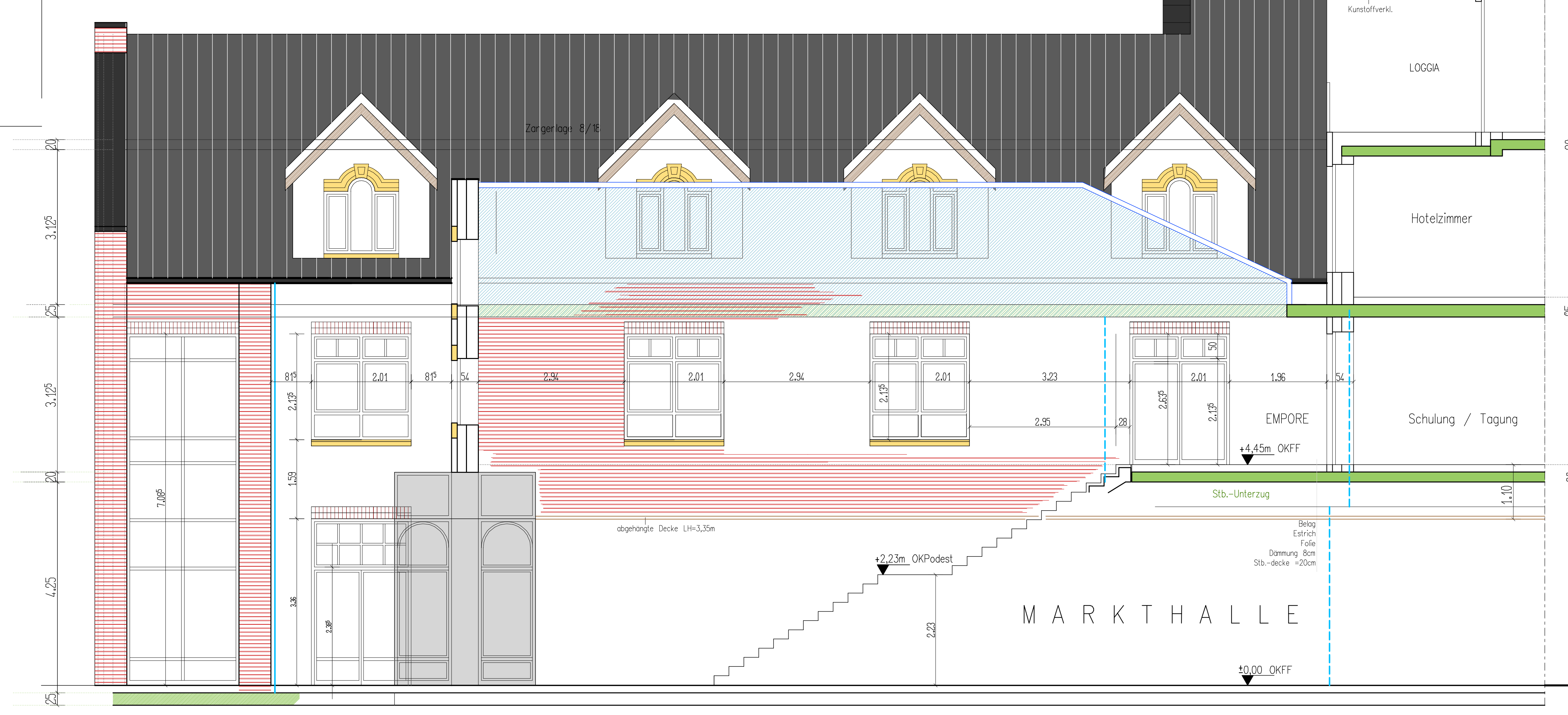
AUBENMAUERWERK 54cm  
KS / Giebelstein 24,0cm  
Dämmung 14,0cm  
Luftschicht 4,5cm  
Verblendung 11,5cm

**ENTWASSERUNG**

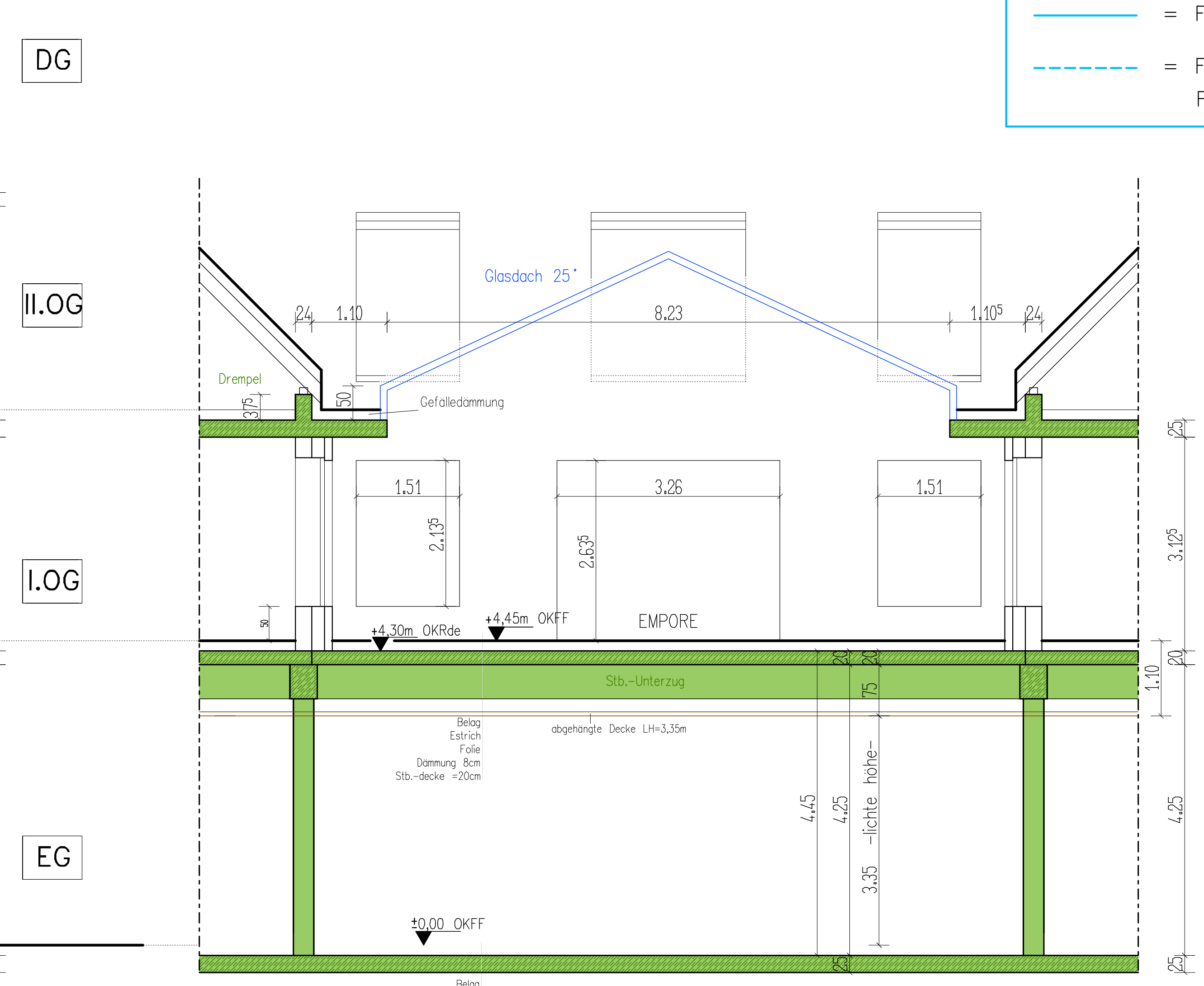
- = Fallrohr DN 100
- - - = Fallrohr hinter Verblendung Fallrohr DN 50,70,100

**STATIK BEACHTEN !!!**  
Die Baugrubensicherung ist Bestandteil der Genehmigungsplanung und erfüllt nicht die Kriterien für eine sach- und fachgerechte Baugrubensicherung. Hierfür sind gesonderte Ausführungszeichnungen mit den dort angegebenen Details in Abstimmung mit der statischen Berechnung und der Berechnung nach EN 12002 maßgebend.  
Sämtliche Maße sind vom Unternehmer eigenverantwortlich zu prüfen !!!  
Ausführung nach Statik, EN 12002, SSV, DN und der Brandschutzverordnung !!!  
nicht tragende Wände nachträglich untermauern, nicht tragende Wände dienen weiterhin zur Aussteifung des Gebäudes und sind in Verzehrung herzustellen !

Die Fundamente sind frostfrei bis auf gewachsenen, tragfähigen Boden zu gründen. Alle auf dem Baugrund hergestellten Stb.-Bauteile sind nach DIN 1045-3,6,4 (6) auf einer Sauberkeitsschicht (min. 5 cm dicke Betonschicht) herzustellen.  
Die angenommenen Bodenkennwerte - zul. Bodenpressung  $\sigma_{s180} \text{ kN/m}^2$  (nach erfolgtem und kontrahiertem Bodenaustausch) sind vor Baubeginn verantwortlich zu überprüfen.  
Sohle auf ausreichend verdichteten Sandböden lagern. (Dpr.100%)  
Die Gründungsvorbereitung ist nach dem Bodengutachten der Firma Rücken & Partner herzustellen !

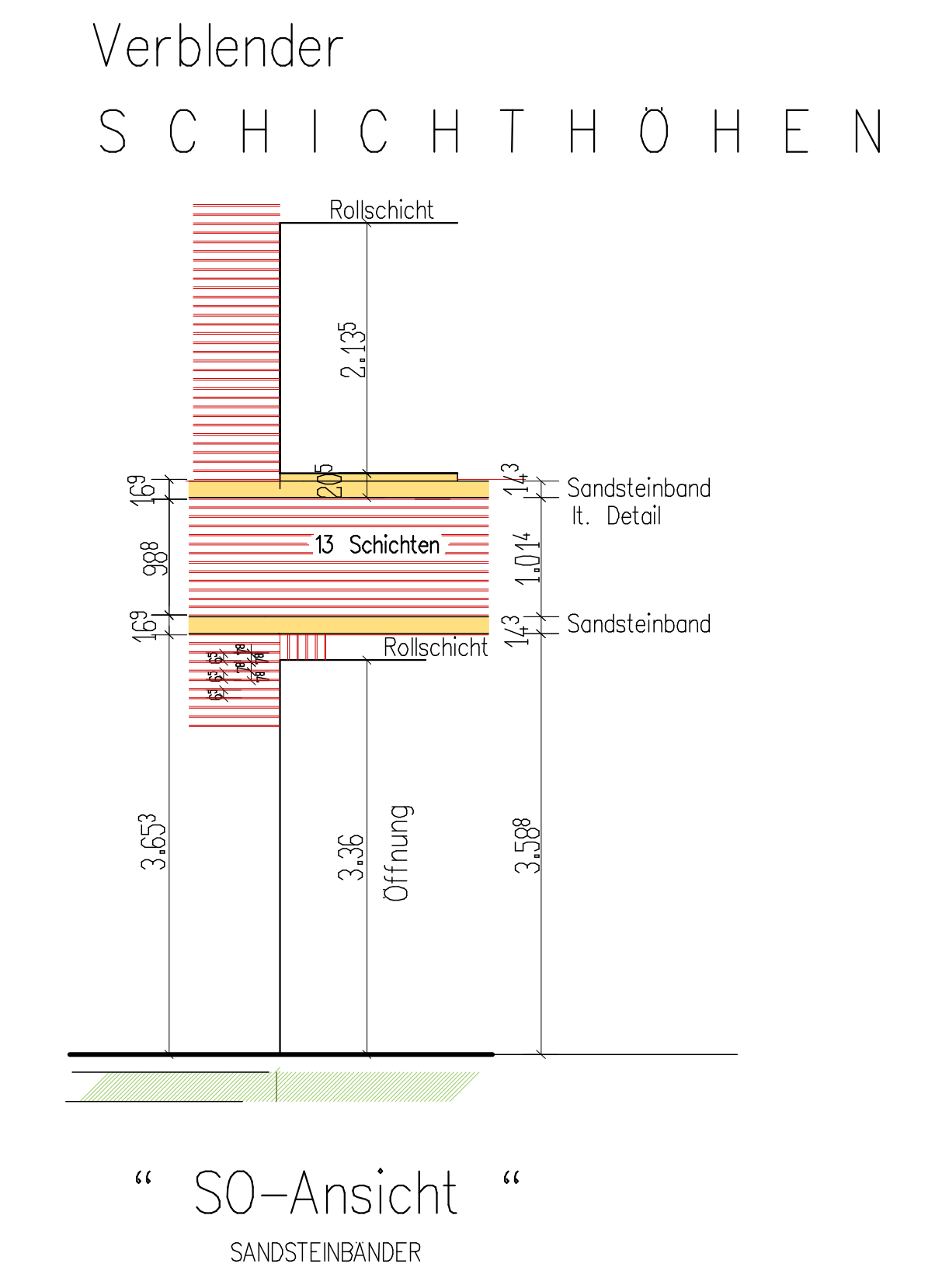


SCHNITT - Markthalle



MARKTHALLE

# VORABZUG



Index	Datum	Art der Änderung	gsk

## AUSFÜHRUNGSPLANUNG ANSICHT SO

**Architekt**  
Dipl.-Ing. Hans Hermann Wagner FH  
Ingenieur für den Hoch- und Städtebau  
Grenzweg 10a, 25881 Papenburg  
Telefon: 04963-914540  
Telefax: 04963-914541  
E-Mail: info@wagner-architekturbaue.de

**architekturbüro Wagner**

**Bauherr:**  
Friedrich Freiherr von Schwarzenberg Platz GmbH & Co. KG  
Spiekerooger Str. 1, 25871 Papenburg

**Baumittel:**  
Hauptkanal links 68-69, Papenburg

**Inhalt:**  
Ansicht Süd-Osten

**Masstab:** 1:50  
**Gebäude:** 1.18  
**Datum:** 05.11.2012  
**Blatt-Nr.:** Ansicht AZ  
**Projekt-Nr.:** R0510